

Réalisation d'une charpente supportant le TEJC Boiry Sainte-Rictrude (60 T)

Etudes :

- Structure support de TEJC avec reprise d'un transporteur à bande et divers escaliers

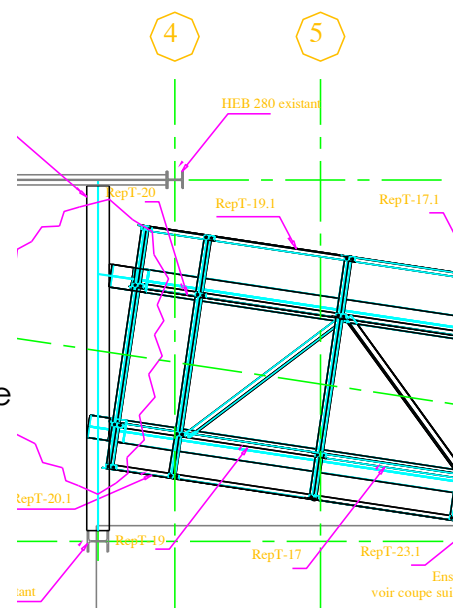
Domaine d'activité :

- Sucrierie



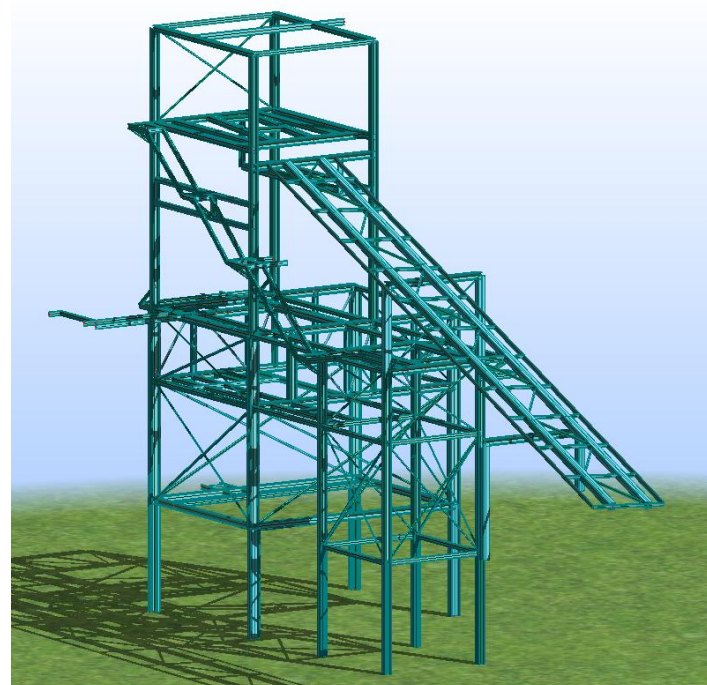
Réalisations :

- Relevés
- Calculs
- Plans d'ensemble
- Plans de détails
- Modélisation 3D



Logiciels :

- Robot Millenium
- AutoCAD
- TEKLA



Capacités :

- Poids : 60T
- Dimensions (L x l x h): 10m x 18m x 25m
- Longueur transporteur : 35m