

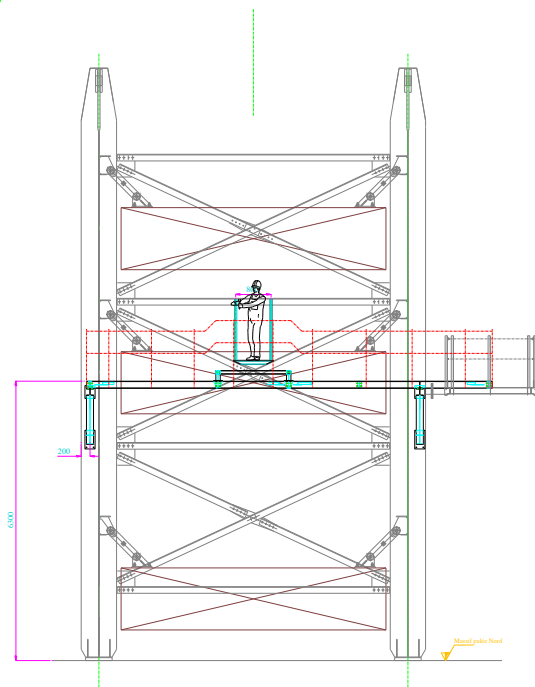
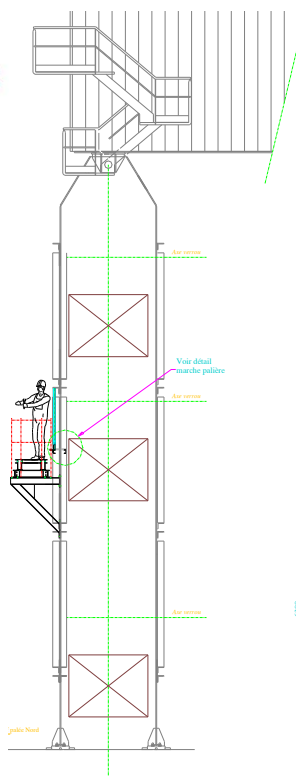
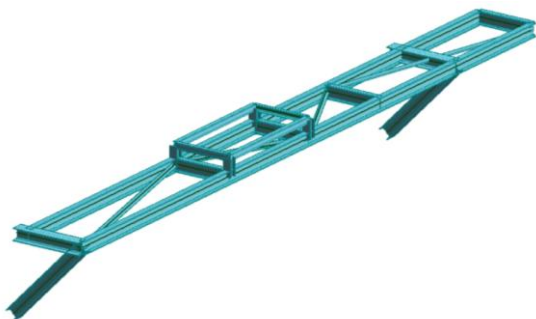
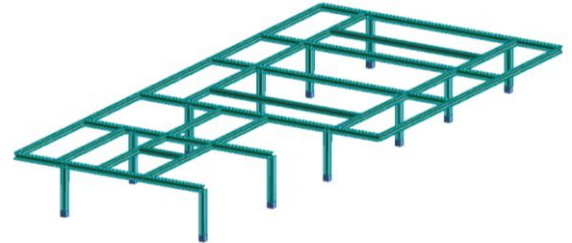
Implantation et sécurisation d'accès de maintenance sur le Poste T3 (CCI Calais)

Etudes :

- Études complètes de deux passerelles d'accès aux contrepoids/grassage câbles ainsi que la sécurisation de certaines zones (garde-corps bord à quai Pile Nord, sur PRS portique, etc.)

Réalisations :

- Note de Calculs
- Plans d'ensemble et de détails
- Suivi



Points techniques :

- Poids des structures : 2 Tonnes
- Dimensions des garde-corps: 80m

