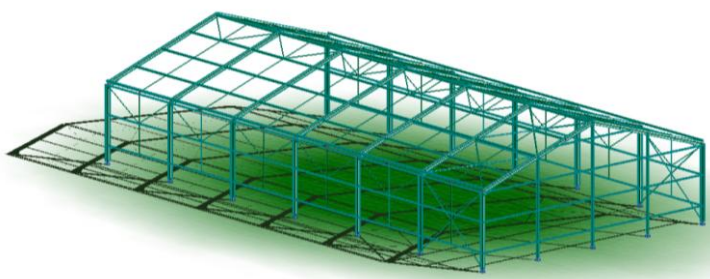


Etudes d'une réfection du bâtiment 21 CM 17 - Abbeville (Marchés publics)

Etudes : Charpente Métallique

- Pré étude, Devis, Dimensionnement suivant CCTP



Réalisations :

- Note de Calculs
- Plans d'ensemble et de détails de charpente



Capacités :

- Poids de la charpente : 16 tonnes
- Dimensions du bâtiment (L x l x h) : 30m x 18m x 8m

Logiciels utilisés :

- Robot Millenium
- AUTO CAD