



• Notre savoir-faire Maintenance dans l'INDUSTRIE PHARMACEUTIQUE



➤ Contrat de maintenance à objectifs de résultats

- ❑ Atelier de fabrication (forme sèche, liquide, injectable). Presse à comprimé, assembleuse tige piston...
- ❑ Atelier de conditionnement (forme sèche, liquide, injectable). Thermo-formeuse, encartonneuse, encaisseuse, palettiseur...
- ❑ Centre de recherche. Autoclave, lyophilisateur, remplisseuse flacons, sertisseuse, remplisseuse seringue, ...
- ❑ Laboratoire de biotechnologie. cuve, autoclave, agitateur, four de stérilisation, bio réacteur ...
- ❑ Constructeur machine

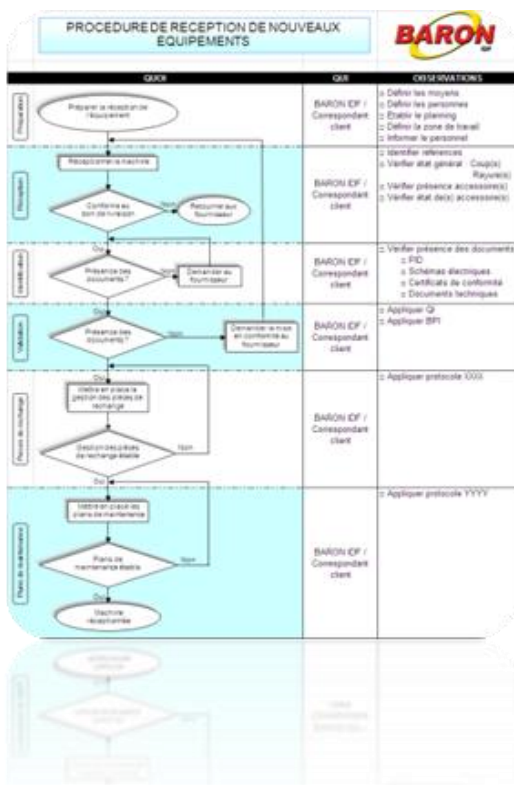
➤ Nature des prestations Maintenance Opérationnelle

- ❑ Interventions de maintenances préventives systématiques, conditionnelles selon les gammes de maintenance client et corrective programmées
- ❑ Interventions de maintenances correctives selon besoin exprimé sous forme d'Ordre de Travail.
- ❑ Assistance technique en production.
- ❑ Intervention de maintenance de suivi des sociétés extérieures.
- ❑ Application permanente des BPF (traçabilité écrite, archivage, gestion des certificats matières pour les PDR, application des spécifications contenues dans les Procédures Opératoires Standards).
- ❑ Fiabilisation
- ❑ Nettoyage Technique





➤ Nature des prestations d'Ingénierie méthodes maintenance



- ❑ Création de Cahiers des Charges.
- ❑ Réception des nouveaux équipements de production
- ❑ Suivi des indentifications machines et création des dossiers techniques de suivi machines (traçabilité BPF)
- ❑ Création de Protocoles de Qualifications Machines (FAT/QI/QO/QP)
- ❑ Réalisation de tests lors de Qualification selon protocoles.
- ❑ Création de Documents de Maintenance Exploitation (DME).
- ❑ Réalisation de Plans de maintenance, formulaires...
- ❑ Gestion des PID et de la documentation technique
- ❑ Gestion des PDR et du magasin BPF
- ❑ Réalisation et suivi du planning prévisionnel annuel des interventions de maintenance préventive adapté au planning de production

Les objectifs de nos Clients :

- ✓ Avoir une **réactivité d'intervention** aux **diverses demandes**.
- ✓ Mettre **les expertises nécessaires** au regard des installations à entretenir
- ✓ **Respecter les procédures** des bâtiments, technique, et de sécurité
- ✓ **Proposer des solutions techniques** en prenant en compte les contraintes **économiques**
- ✓ Mettre en place des **plans de maintenance** et d'en assurer **leur mise à jour**
- ✓ Assurer **une parfaite traçabilité** des interventions, de respecter les procédures **BPF/BPL**
- ✓ Être **au rendez-vous** lors des différents **audits**, (interne AFSSAPS, FDA, ...etc)

BARON Groupe

969 Rue Louis Breguet Zac Marcel Doret
62100 CALAIS

Tél: +33 (0)3 21 10 21 21 Fax: +33 (0) 3 21 35 93 28